

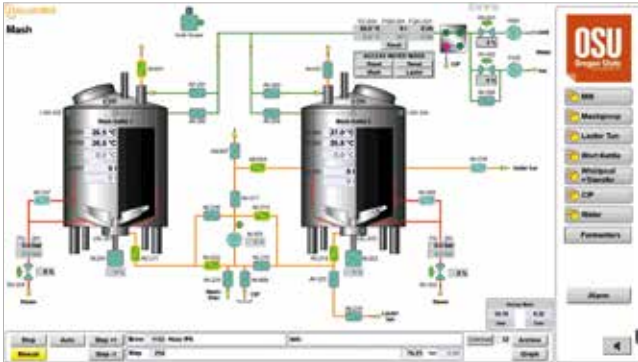
WinBrew®

Automationssystem



ESAU & HUEBER

Eine zuverlässige Automatisierungssoftware stellt – nicht nur in der Getränketechnologie – eine unabdingbare Voraussetzung dar, komplexe Betriebsabläufe zu steuern, zu überwachen und zu protokollieren. Zu diesem Zweck hat Esau & Hueber das seit vielen Jahren bewährte WinBrew® im Portfolio. Damit wird es dem Anwender ermöglicht, den gesamten Betriebsablauf von der Malzannahme bis zum Drucktank mit einer einzigen Plattform zu steuern.



Hochauflösende Visualisierung mit Darstellung des Prozessablaufes

Die für WinBrew® typischen frei programmierbaren Steuerungen werden komplett mit allen Modulen wie z. B. Fernwartung ausgeliefert. Eine Betriebsdatenerfassung ist als Zusatzoption möglich.

Das hochauflösende Visualisierungssystem stellt den gesamten Produktionsablauf einer Anlage dar. Anstelle der bislang üblichen Hardware-Regler wird auf den Monitoren die Funktion von Reglern, Zählwerken und Schreibern dargestellt. Von Fall zu Fall erforderliche Handeingriffe über das Visualisierungssystem werden von der unterlagerten SIMATIC S7-Steuerung auf Plausibilität geprüft (verriegelte Hand-Ebene). Produkt- und Maschinenschäden durch Fehlbedienung werden damit praktisch ausgeschlossen.

Für abgegrenzte Projekte oder Teilautomatisierungen hat Esau & Hueber den WinBrew®-S im Angebot. Entsprechend den individuellen Bedürfnissen und der Aufgabenstellung werden Bedieneroberfläche und Steuerungsbausteine an das Budget angepasst, ohne Einschränkungen bei der Verfügbarkeit und Zuverlässigkeit der Anlagen hinnehmen zu müssen.

Ihre Vorteile

- Schrittketteneditor basierend auf Datenbank mit grafischer Bedienung für eine Vielzahl von Schritten, Sorten und Rezepten; mit Vollzugriff auf alle Variablen, Ventile und Antriebe
- Hochauflösendes Visualisierungssystem mit grafischer Darstellung des Prozessablaufes sowie Reglern, Zählwerken und Schreiberfunktion
- FUZZY-LOGIK zur Optimierung von Läuter- und Hefemanagement-Prozessen
- Produktions- und Verbrauchsdatenerfassung inkl. Chargenrückverfolgung
- Vermeidung von Produkt- und Maschinenschäden durch Plausibilitätsprüfungen im Handbetrieb
- Langzeitarchiv durch Offline-Funktion
- Hohe Kompatibilität
- Weltweite Fernwartung durch unsere Programmierer und Brauereitechnologen



5-Geräte Sudhaus 70 hl PREMIUM LINE

WinBrew® Process Control

mit den optionalen Zusatzbausteinen:


- **WinBrew® Lauter Control**
- **WinBrew® Yeast Control**
- **WinBrew® Maintenance**
- **WinBrew® Messenger**

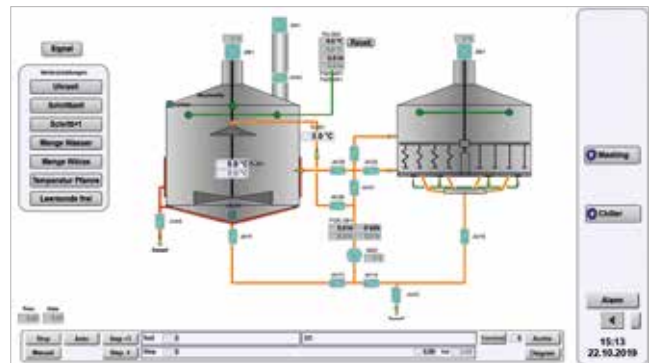
Das Automatisierungskonzept WinBrew® CRAFT für die CRAFT LINE Sudhäuser besteht aus einer für den Bediener an die jeweilige Kundensituation angepassten Lösung.

In Abhängigkeit von dem gewünschten Automatisierungsgrad kann sich der Kunde für einen der nachfolgend beschriebenen Automatisierungslevel 1 bis 3 entscheiden.

Die Anlage kann – auch nachträglich – mit geringem Aufwand (Installation und Inbetriebnahme) von einem niedrigen Automatisierungslevel in ein höheres Automatisierungslevel überführt werden.

Zu beachten ist hier, dass je nach Automatisierungslevel auch zusätzliche Armaturen und MSR-Ausrüstungen notwendig werden.

Automationskonzept – WinBrew® CRAFT 	Level 1	Level 2	Level 3	
Touch Panel PC Windows 10 IoT 15“	✓	✓	✓	Hardware
Leistungsfähige Visualisierungssoftware Zenon Operator	✓	✓	✓	
Alle Ventile lassen sich über das Bedienpanel öffnen und schließen	✓	✓	✓	Funktionen
Alle Rührwerksantriebe lassen sich über das Bedienpanel starten, stoppen und kontrollieren	✓	✓	✓	
Die Pumpe lässt sich über das Bedienpaneel starten, stoppen und kontrollieren	✓	✓	✓	
Anzeige der Mischwassertemperatur am Bedienpanel	✓	✓	✓	
Anzeige der Maische- und Würzetemperatur mit Ansteuerung des Dampfventils	✓	✓	✓	
Ansteuerung für externe Mühle und Förderung zum Vormaischer	✓	✓	✓	
Ansteuerung für Heißwasserdruckerhöhungspumpe	✓	✓	✓	
Wasserzähler mit Ventilschließfunktion		✓	✓	
Automatisiertes Einmaischen		✓	✓	
Automatisches Infusionsmaischochprogramm		✓	✓	
Gespeichertes Basis-Läuter-Programm		✓	✓	
Ansteuerung von 2 Regelventilen für geregelte Wassermischtemperatur		✓	✓	
Vollautomatisiertes Maischen			✓	
Läuterautomatik			✓	
Würzekochautomatik			✓	
Fernwartung und Service durch Esau & Hueber	✓	✓	✓	



CRAFT LINE Sudhaus, CRAFT¹⁰, CRAFT²⁰ 10 bbl/11,8 hl und 20 bbl/23,5 hl



Esau & Hueber GmbH
Kapellenweg 10
86529 Schrobenhausen
Tel.: +49 8252 8985-0
Fax: +49 8252 8985-85
info@esau-hueber.de
www.esau-hueber.de



www.esau-hueber.de



TEIL DER SCHULZ MARKENFAMILIE:



hinke



ESAU&HUEBER